

CODEPLUG GD77 – OPÇÃO DE INTRODUÇÃO...

- 1- Baixe o Software de Programação (CPS) e instale no seu micro. Dê preferência a usar o que está com o Firmware 3.1.8.

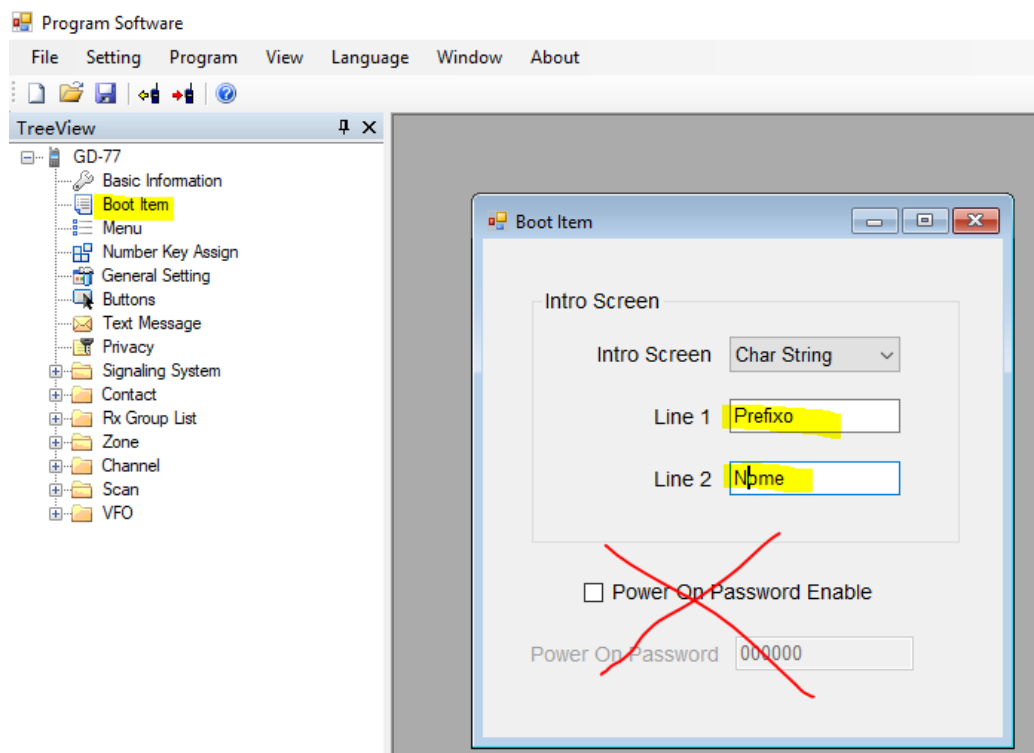
- a. <https://www.radioddity.com/pages/radioddity-download>

- 2- Abra o CPS (Software de Programação)



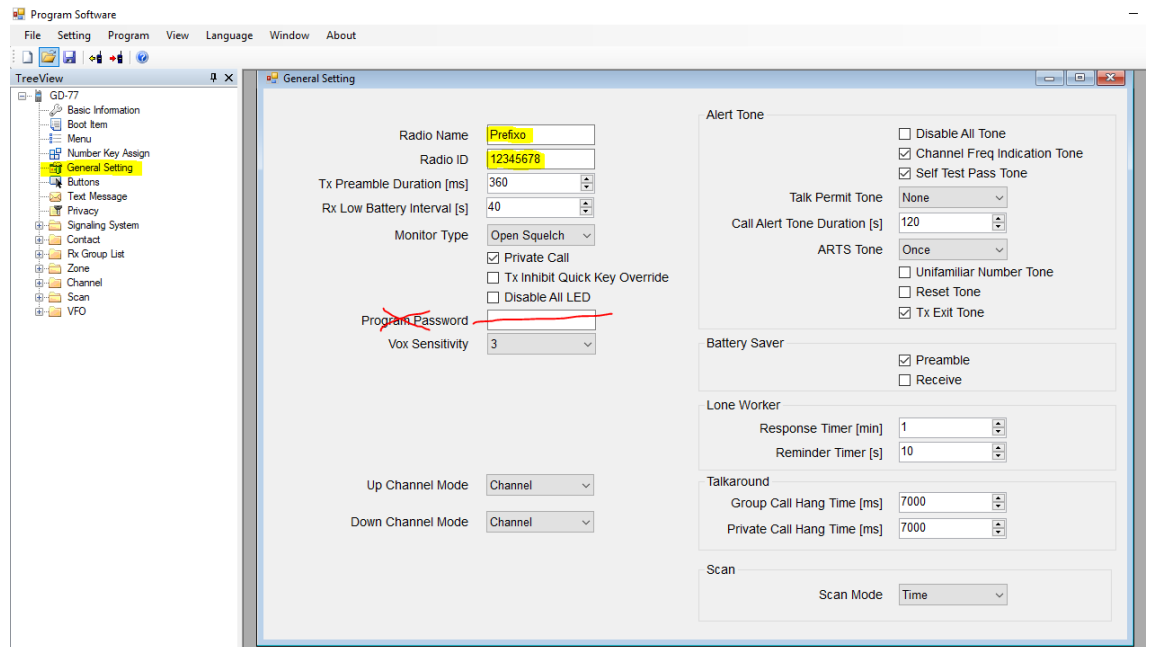
- 3- Abra o CODEPLUG fornecido.

- 4- Insira o nome e Prefixo abaixo para aparecer na tela quando liga:



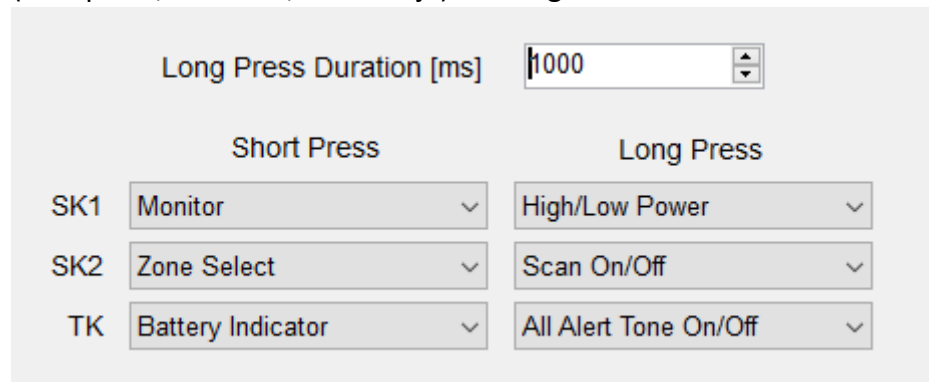
5- Insira seu Prefixo e seu DMR iD

- a. **Obtenha DMR iD no site <https://www.radioid.net/register#!> Caso não tenha (use senha de 8 dígitos ao menos incluindo Letra Maiúscula, Minúscula, Símbolo e Número).**



6- Uma vez isso modificado, já estará operacional para seu uso “pessoal”, seguem alguns ajustes desse codeplug:

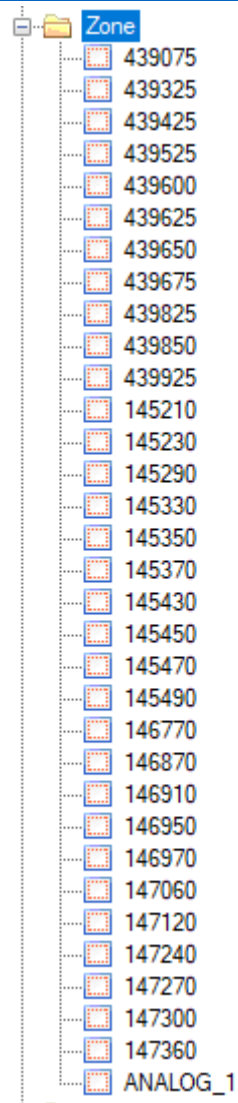
- a. Botões lateral abaixo do PTT e Laranja superior. Funções designadas (SK1=preto, SK2=azul, TK=laranja). Vide figura abaixo.



- b.
c. Monitor abre o RX para receber qualquer Talk Group quando apertado,
d. Zone Select: Seleciona o repetidor ou grupo de repetidores. Cada Repetidor tem 16 canais de uso com um TG em cada canal.
e. Demais são autoexplicativos.

7- Esse codeplug tem os repetidores abaixo. A lista de Repetidores da rede se encontra sempre atualizada no site

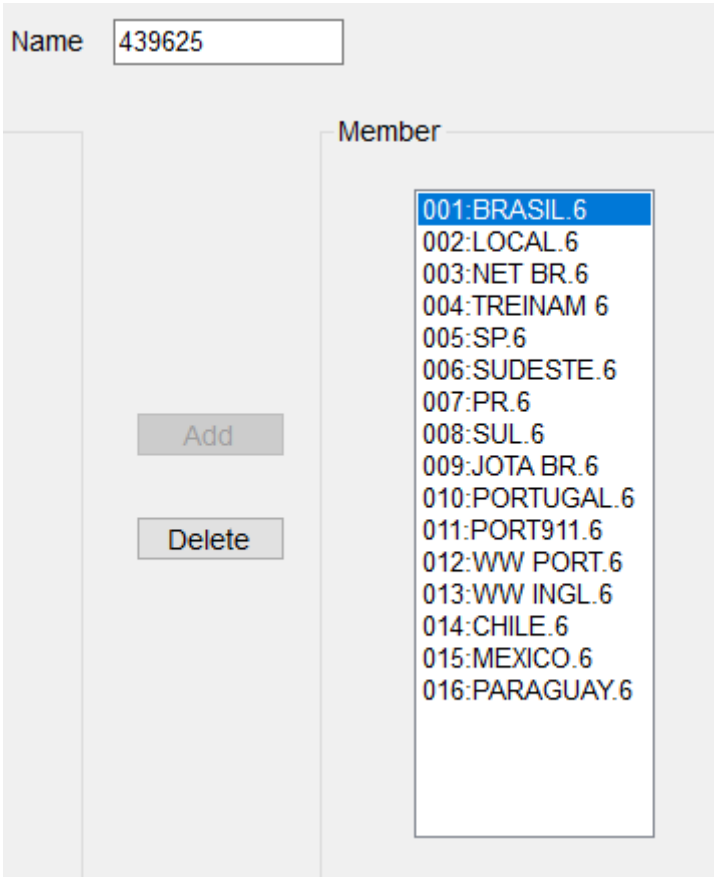
a. <https://www.ham-dmr.com.br/repetidoras/>



b.

8- Em Cascavel (439625) constam os canais abaixo:

a.



The screenshot shows a radio interface with a 'Name' field containing '439625'. Below the field are 'Add' and 'Delete' buttons. To the right, a 'Member' list displays 16 channels, with '001:BRASIL.6' selected. The list includes: 001:BRASIL.6, 002:LOCAL.6, 003:NET BR.6, 004:TREINAM 6, 005:SP.6, 006:SUDESTE.6, 007:PR.6, 008:SUL.6, 009:JOTA BR.6, 010:PORTUGAL.6, 011:PORT911.6, 012:WW PORT.6, 013:WW INGL.6, 014:CHILE.6, 015:MEXICO.6, and 016:PARAGUAY.6.

Member
001:BRASIL.6
002:LOCAL.6
003:NET BR.6
004:TREINAM 6
005:SP.6
006:SUDESTE.6
007:PR.6
008:SUL.6
009:JOTA BR.6
010:PORTUGAL.6
011:PORT911.6
012:WW PORT.6
013:WW INGL.6
014:CHILE.6
015:MEXICO.6
016:PARAGUAY.6

UM POUCO SOBRE ESSE CODEPLUG FORNECIDO e COMO USAR O RÁDIO COM ELE:

Os repetidores estão alocados como ZONAS (Grupos de memórias) e com 16 canais cada um.

Botão lateral azul está configurado para **escolher um RPT na tela**, aperte brevemente o e aparecerá a lista, navegue com as setas sobe ou desce até ir no RPT que quiser e aperte a tecla VERDE para entrar na Zona. Estando nela navegue pelos canais com as setas sobe ou desce para escolher o canal a falar. Muito usados os canais (Talk Groups) Brasil, Local e NetBR.

Botão preto entre o PTT e o Azul:

- Aperto rápido: Habilita o Monitor, isso faz com que o rádio escute qualquer Talk Group que for aberto naquele Slot.
- Segurar apertado: Intercala entre potências HI e LOW.

Botão seta a direita: Intercala entre VHF e Memórias (no DMR acaba usando apenas as memórias).

CONCEITOS IMPORTANTES:

TODOS OS TALK GROUPS PERMITEM ACESSO DE QUALQUER REGIÃO OU PAÍS, PORTANTO MESMO NOS REGIONAIS CONSIDEREM QUE PODEM HAVER EXTRANGEIROS NOS OUVINDO.

A REDE PERMITE ALOCAR UM TG COMO ESTÁTICO (REPASSAM TRÁFEGO DA REDE 24hs NO RPT) OU USAR COMO DINÂMICO COMANDADO PELO RÁDIO BASTANDO APERTAR O PTT EM UM CANAL COM TG ESPECÍFICO QUE ABRIRÁ COMUNICAÇÃO IMEDIATA.

POR EXEMPLO, SE APERTAR O PTT NO “WW INGLÊS” SUA TRANSMISSÃO SAIRÁ NA REDE MUNDIAL EM INGLÊS (SÓ SE FALA EM INGLÊS NESSE TG) ABRINDO A COMUNICAÇÃO IMEDIATA NESSE TG QUE PERMANECERÁ ATIVA CAINDO APÓS 15 MIN DE INATIVIDADE NO RPT, QUANDO VOCÊ DEIXARA DE ESCUTAR O TRÁFEGO NESSE TG E ISSO VALE PARA QUALQUER TALK GROUP.

PORTANTO, PROCUREM DAR PREFIXOS EM TODO CAMBIO, DAR ESPAÇO DE CAMBIO DE UNS 5 SEG PELA REDE SER DIGITAL DANDO TEMPO DE LIBERAR DEMAIS RPTs e HOTSPOTS LEMBRANDO DE QUE ESTÁ SENDO ESCUTADO EM QUALQUER REGIÃO NO MUNDO.

É ESSENCIAL ENTENDER COMO O DMR E COMO A REDE BRANDMEISTER FUNCIONAM “ANTES DE OPERAR” na REDE. PARA ISSO A REDE BRANDMEISTER CONTA COM O SITE:

www.dvbrazil.com.br

Tópicos importantes e esclarecedores para operar a rede:

- Página “Sobre o DMR”: <https://www.ham-dmr.com.br/o-que-e-dmr/>
- **Apresentação técnica** do sistema DMR, Slots, Talk Groups... https://www.ham-dmr.com.br/wp-content/uploads/2018/04/how_dmr_works.pdf
- **Dicas operacionais** que ajudam a entender a rede <https://www.ham-dmr.com.br/2018/08/28/dicas-operacionais-importantes-a-novos-usuarios/>
- **Painel da rede** para ver qual TG tem tráfego <https://bm.dvbrazil.com.br/lh.html>

Fora estes Vale a pena explorar o Site num todo com tópicos interessantes em notícias e questões técnicas pertinentes à rede.

Há um encontro técnico semanal (NET BR) com teor de testar a rede e difundir questões técnicas da mesma ou até mesmo assuntos diversos pertinentes ao Radioamadorismo com ênfase em modalidades digitais ou no que essas tecnologias impactam positivamente o rádio atual. Chamamos de NET BR e ocorre às 21hs todas as Terças-feiras no TG724942 (nomeado como NET BR em alguns Codeplugs).

+++++

PY2LY